

**Foster's HOLLYWOOD**  
AMERICAN RESTAURANT SINCE 1971

# OCINE



# Información general

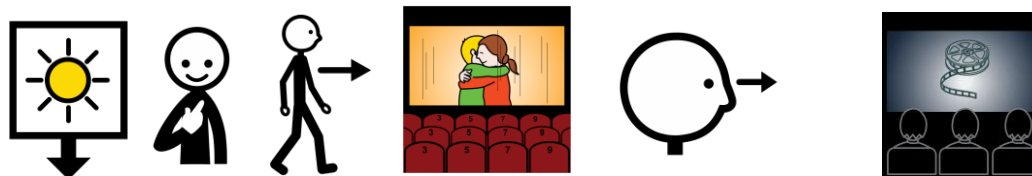
En esta guía encontraréis información referente al Cine Ocine Mágic de Badalona.

El material que contiene la guía está creado como anticipación para facilitar la participación en esta actividad de ocio comunitario, y os recomendamos que previamente a asistir al Cine reviséis la guía para preparar vuestra salida.

Tener en cuenta que se trata de una actividad de ocio inclusivo, es decir, que os encontraréis con más gente y que habrá el ruido ambiente propio de la afluencia de público general.

SI ESTA GUÍA TE HA RESULTADO DE UTILIDAD AYÚDANOS Y RESPONDE EL CUESTIONARIO DE VALORACIÓN DE LA ACTIVIDAD ESCANEANDO ESTE CÓDIGO:

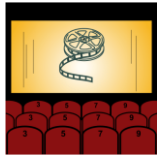




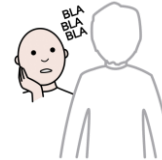
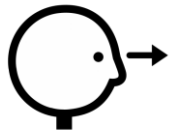
HOY YO VOY AL CINE A VER UNA PELÍCULA



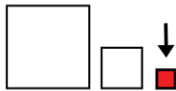
# NORMAS DEL CINE



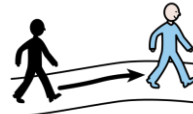
EN EL CINE ME SIENTO EN LA BUTACA.



MIRO Y ESCUCHO LA PELÍCULA CON ATENCIÓN.



LA BOCA PEQUEÑA Y HABLO BAJITO.



PUEDO LEVANTARME Y MOVERME POR LA SALA DE CINE.





# TAQUILLES



COMPRO LA ENTRADA EN LA TAQUILLA O POR INTERNET

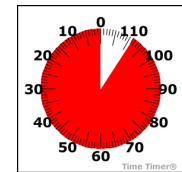
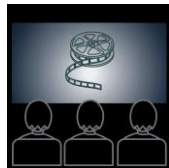
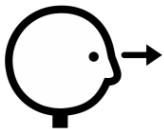
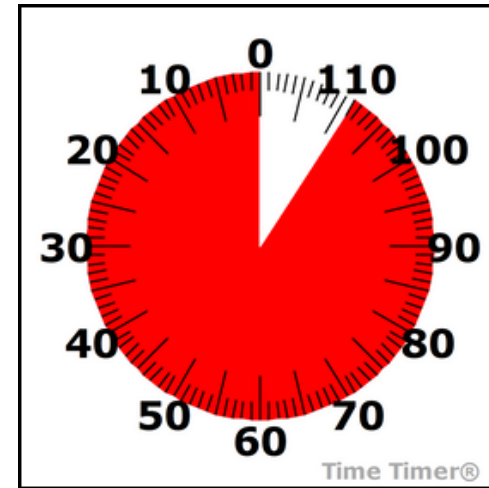


EMPIEZA A LAS

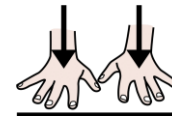
12 : 00

ACABA A LAS

13 : 49



VOY A VER LA PELÍCULA BLANCANIEVES. LA PELI DURA 109 MINUTOS.



# ENSEÑO LA ENTRADA AL ACOMODADOR QUE ESTÁ EN EL PASILLO



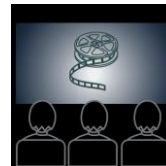
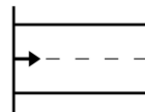


VOY POR EL PASILLO A LA SALA 13

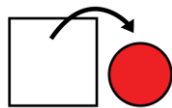




# ENTRO A LA SALA 13 Y ME SIENTO EN UNA BUTACA



## COMIENZA LA PELÍCULA Y HAGO SILENCIO



## FUERA DE LA SALA HAY UNA ZONA RELAJADA





PARA IR AL LAVABO TENGO QUE SALIR DE LA SALA



PUEDO COMPRAR PALOMITAS, CHUCHES O BEBIDA EN EL BAR.



AL ACABAR LA PELÍCULA SALGO Y ME VOY.



ESTE DOSIER HA SIDO CREADO POR



CON LA COLABORACIÓN DE



apropa  
cultura

PARA



PODÉIS ENCONTRAR ESTA INICIATIVA Y OTRAS DE OCIO

INCLUSIVO EN



ENTIDAD COLABORADORA.